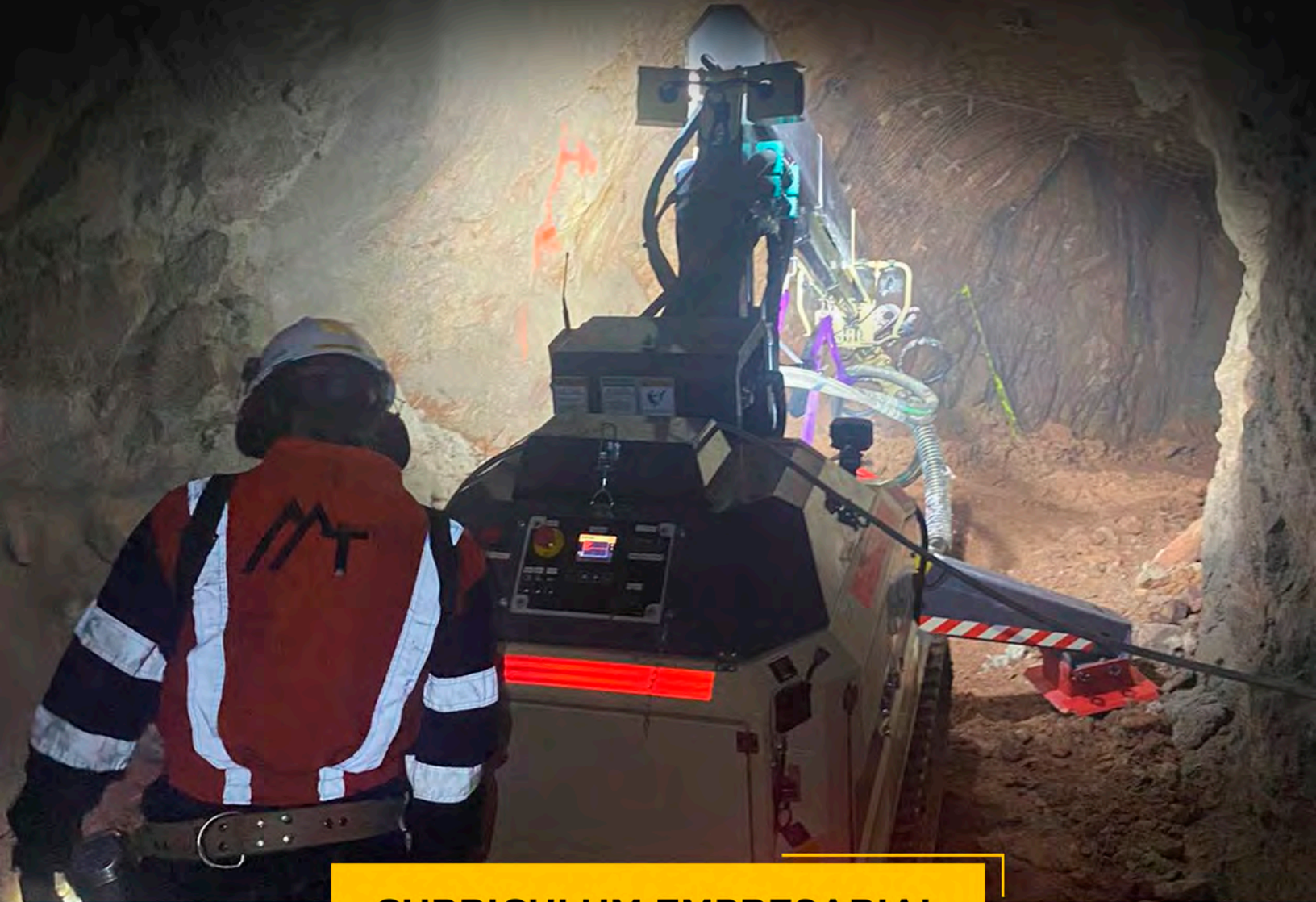




Minerales De Tarachi



CURRICULUM EMPRESARIAL





UNA CULTURA DE **CERO ACCIDENTES**

MÁS DE 40 AÑOS DE EXPERIENCIA



Somos una empresa mexicana, nacida en Sonora. Minerales de Tarachi ha proporcionado servicios de construcción, exploración y minería, durante más de 40 años, siendo especialistas en construcción de obra minera subterránea y de obra civil.

La sustentabilidad es la respuesta para el desarrollo de las comunidades en donde Minerales De Tarachi opera, y ha operado desde el inicio de nuestras labores.

Dando a nuestros clientes el mayor valor rentable de su inversión para los servicios de minería y construcción.

Hoy por hoy redefinimos lo posible, entregamos estudios que brindan un valor agregado a nuestros clientes: Peñoles, Agnico Eagle, Urastar, Minaurum Gold, Silver Pursuit, Fortuna Silver, Tarachi Gold, Aurico Gold, Alix Resources, Silver Crest, Ausenco, Benjamín Hill Mining Corp, Tocvan Ventures Corp, IEC, La Ilamarada, Tinto roca y Cominvi son algunos de nuestros clientes.

SEGURIDAD



En Minerales de Tarachi el CERO sí cuenta, **trabajamos bajo una cultura de CERO accidentes**. La prevención de los mismos está en nuestro ADN, Todos nuestros colaboradores siguen al pie de la letra los protocolos y sistemas en pro de la seguridad y el bienestar, de nosotros mismos.

Todos nuestros colaboradores toman día a día decisiones gracias a las diversas estrategias y controles de seguridad HSE. Adoptando una cultura compartida, que desde hace más de 40 años nos distingue.

Hoy por hoy Minerales de Tarachi se distingue por la pasión compartida de nuestros empleados buscando un solo fin. Seguridad impulsada por el trabajo y compromiso del equipo.



SUSTENTABILIDAD

Nuestros clientes, en todo momento están seguros de que Minerales de Tarachi esta siempre al pendiente del cuidado del medio ambiente y la biodiversidad en todo sitio donde operan nuestros proyectos, una sólida estrategia de sustentabilidad nos rige y nos ocupa. El objetivo en todo momento es reducir al máximo el impacto ambiental. Siempre de la mano de las disposiciones gubernamentales, máximo cumplimiento de la norma, de inicio hasta finalizado el proyecto.



Environment • Social • Governance

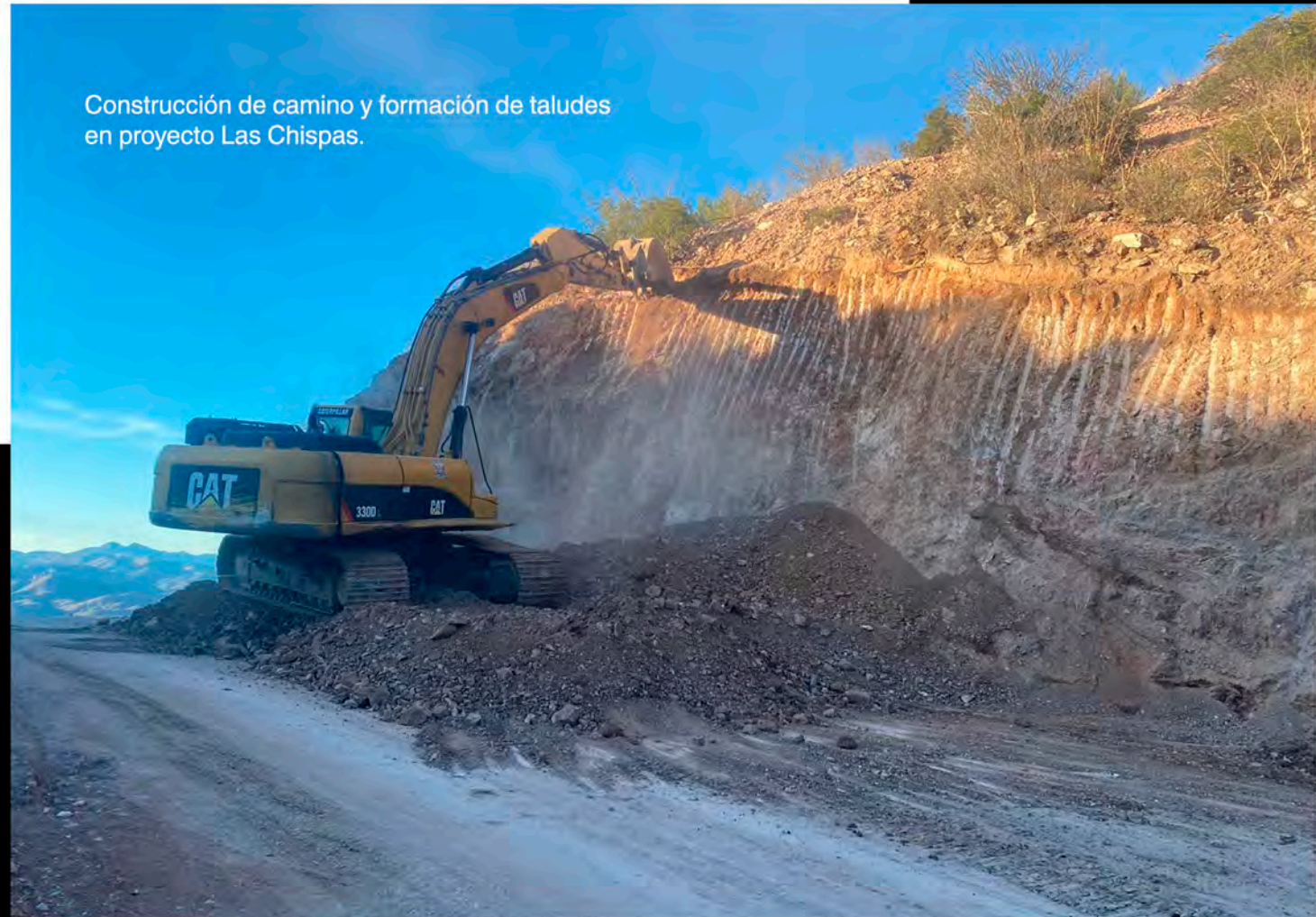


SERVICIOS

- Trabajos de ingeniería.
- Construcción en general. (Edificación, instalaciones hidráulicas, sanitarias y eléctricas.
- Construcción de campamentos, infraestructura y servicios generales.
- Construcción de planta de lixiviación dinámica y beneficio de jales.
- Construcción de talleres de trabajo.
- Construcción a base de estructura metálica.
- Movimiento de tierras. (Trabajos de terracerías, caminos, taludes, construcción de plataformas, construcción de carcamos y planillas para barrenación).
- Construcción canales de desagüe.
- Construcción de presas de jales.
- Construcción de pozos para agua y trasiego de la misma.
- Sistema de conducción pluvial.
- Acarreo de agua.
- Acarreo de materiales.
- Trabajos de izaje, montaje y desmontaje de estructuras.
- Trabajos de soldadura.
- Fabricación de concreto.
- Concreto lanzado interior y exterior mina.



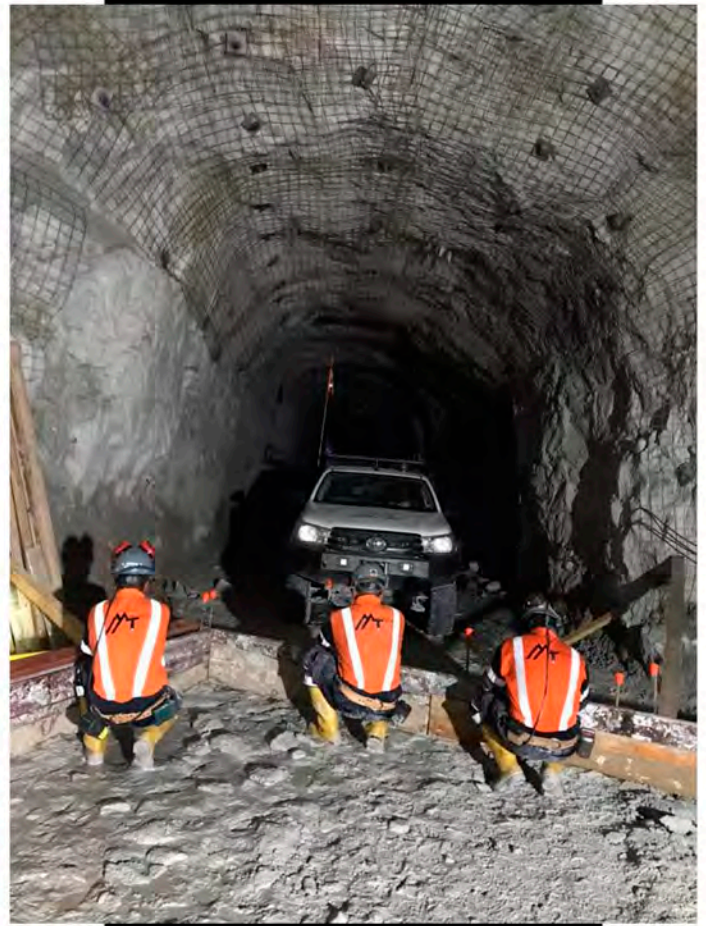
Construcción de Edificio Refinería.
Proyecto, Las Chispas.



Construcción de camino y formación de taludes
en proyecto Las Chispas.



Construcción de planillas para
equipos de barrenación



Construcción de carcamos en
planillas de barrenación.

Construcción de planta de lixiviación,
en Santa María del Oro, Durango.



Sistemas para rebombeo de agua



Construcción de piletas para almacenamiento de agua.



Construcción de patios de lixiviación



Construcción de obras de drenaje para canales de desagüe.

Construcción de campamento
Proyecto Las Chispas.





Construcción de estructura en Robin.



Construcción de fachaletas,
acceso a interior mina.





Nivelación de caminos
en interior mina.



Construcción de losas para
instalación de equipo Robin.



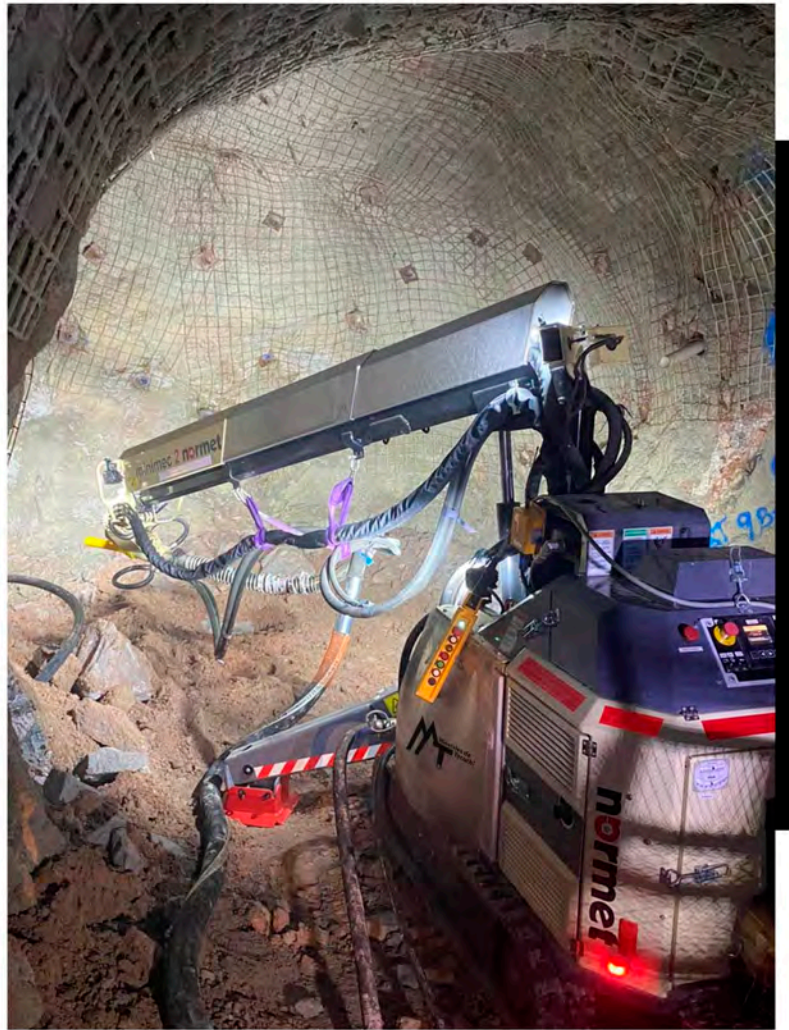


Carga y acarreo de tepetate.





Concreto lanzado en interior mina
proyecto Las Chispas



Concreto lanzado en taludes
proyecto Las Chispas



Construcción presa de jales.
Santa María del Oro, Durango.



Demolición de Infraestructura
(Antes)



Demolición de Infraestructura
(Después)



Afine de caminos.



Abudamiento de material

Bárrenos nuevo portal.
"Las Chispas"



Carga de material 950GC

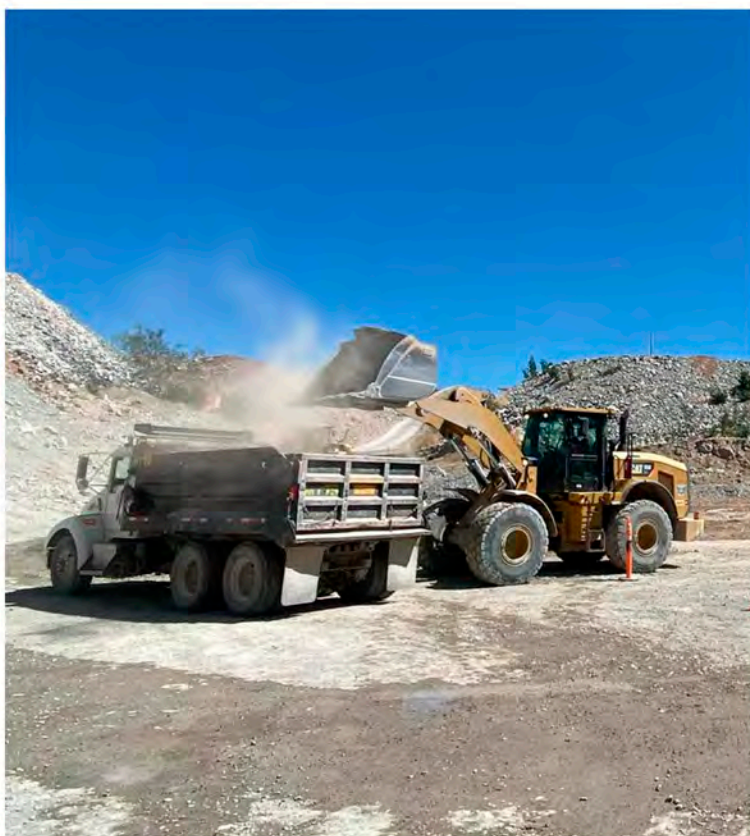


Carga de material con
Excavadora 330D.



Carga de material
con cargador.

Carga de material con Retroexcavadora.



Corte y relleno de material para plataforma.



Cribado de material.



Descarga de material.
(Montacargas)



Descarga de material
acarreado.



Extendido de material.

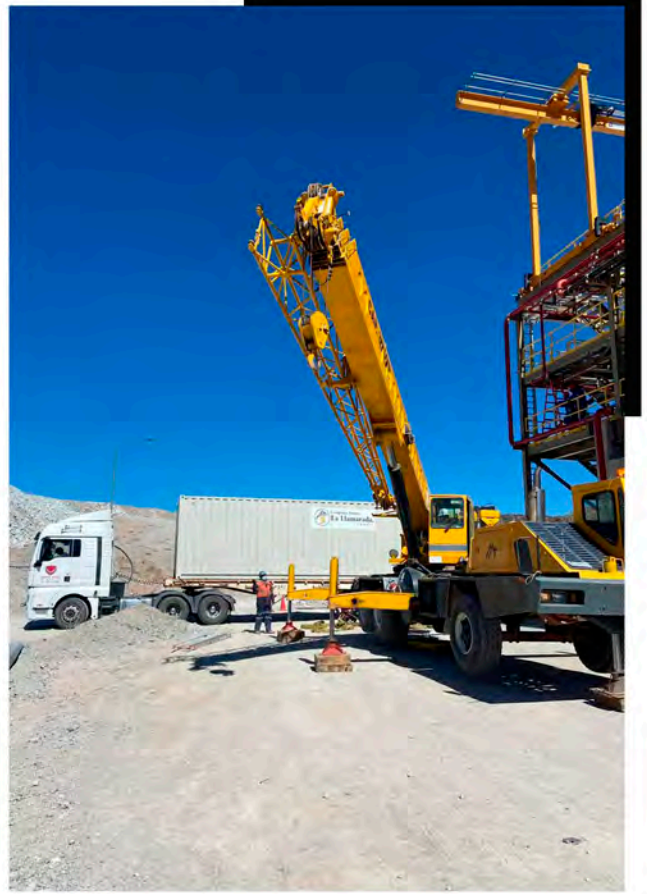


Extendido de material.



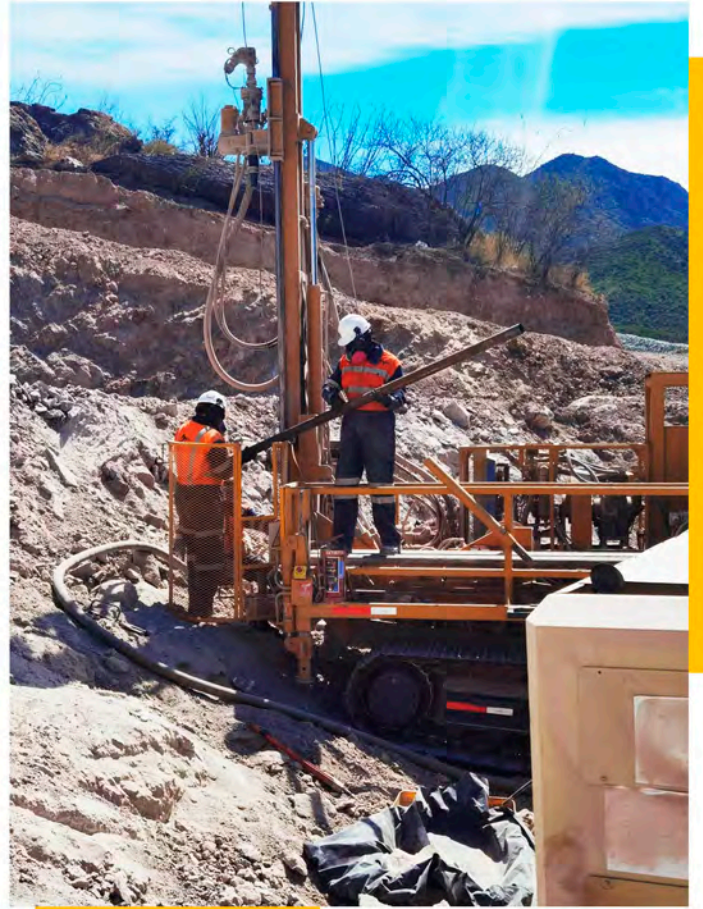
Habilitación de planilla para máquina de barrenación.





Habilitación de tubería
para desague.











Izaje de carga.



Izaje de carga.



Losas Interior



Mezcla CRF



"Mosquito"



Preparación mezcla CRF.



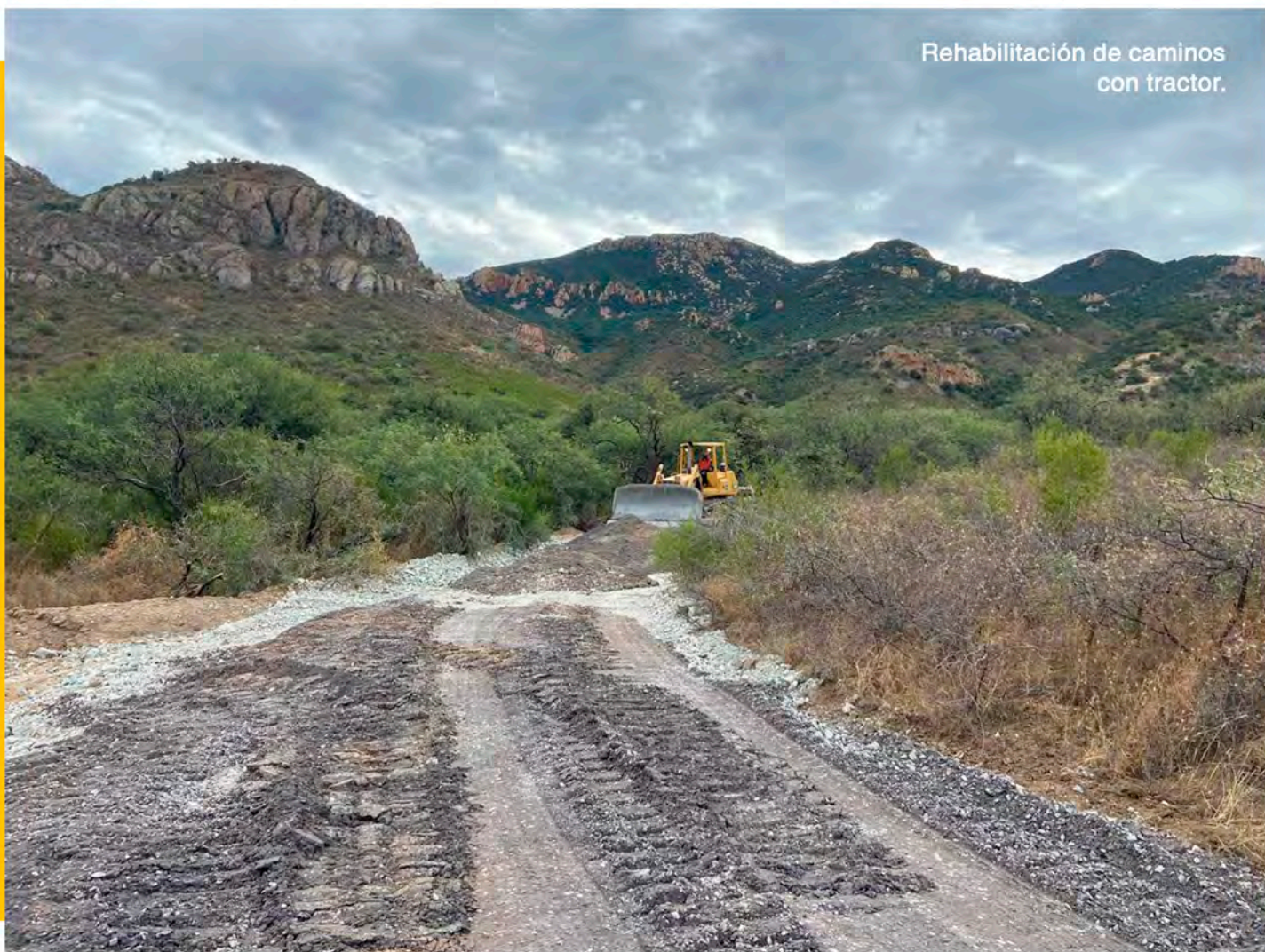
Rehabilitación camino principal
"Las Chispas".



Traspaleo de material cribado.



Rehabilitación de caminos con tractor.



Tubería para desague.



Trituración de madera.

Riego de minerales.



Riego de minerales.



Construcción de Hospital.



Construcción de Hospital.

Construcción de Hospital.



Construcción de Hospital.



Construcción de Hospital.



Construcción de Hospital.



Construcción de Hospital.

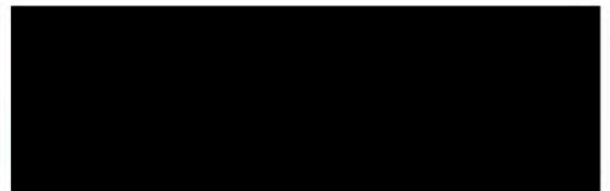
Construcción de Hospital.



Construcción de Hospital.



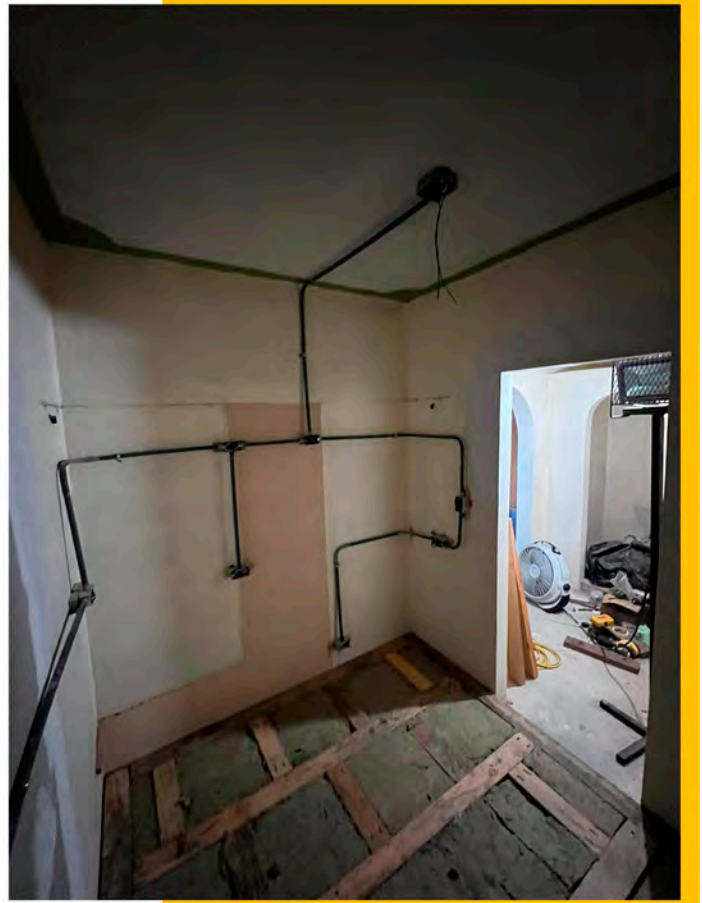
Dormitorios en campamento Arizpe



Estudio



Estudio



Rehabilitación de campamento Picacho
en Septiembre de 2020

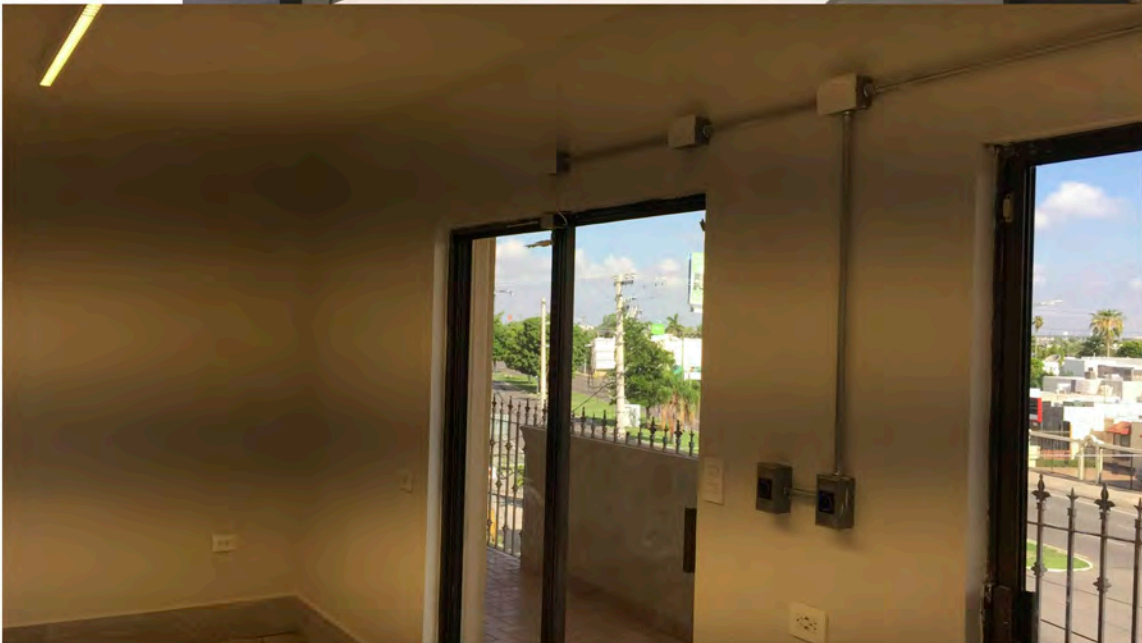


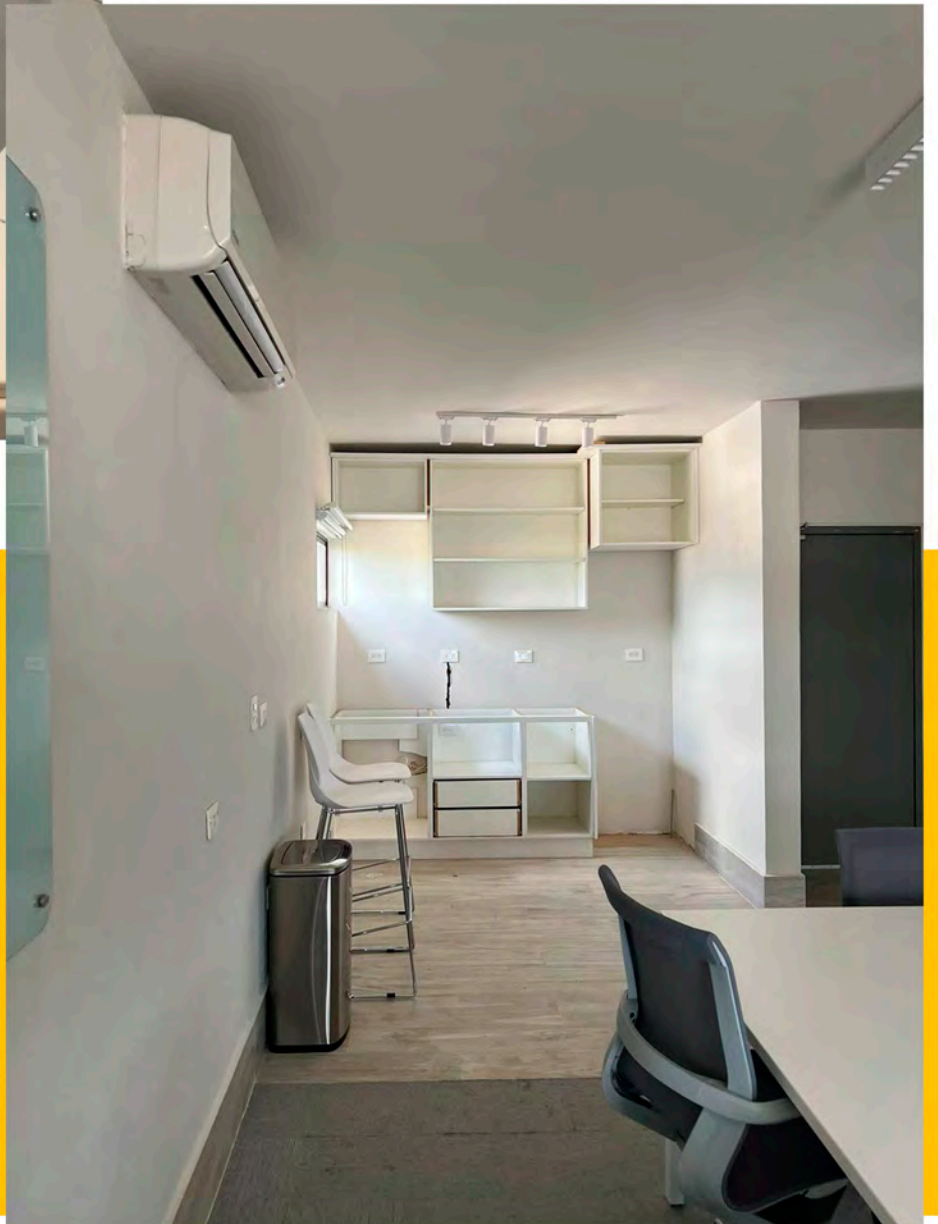
Rehabilitación de campamento Picacho
en Septiembre de 2020



Rehabilitacion de campamento Picacho
en Septiembre de 2020



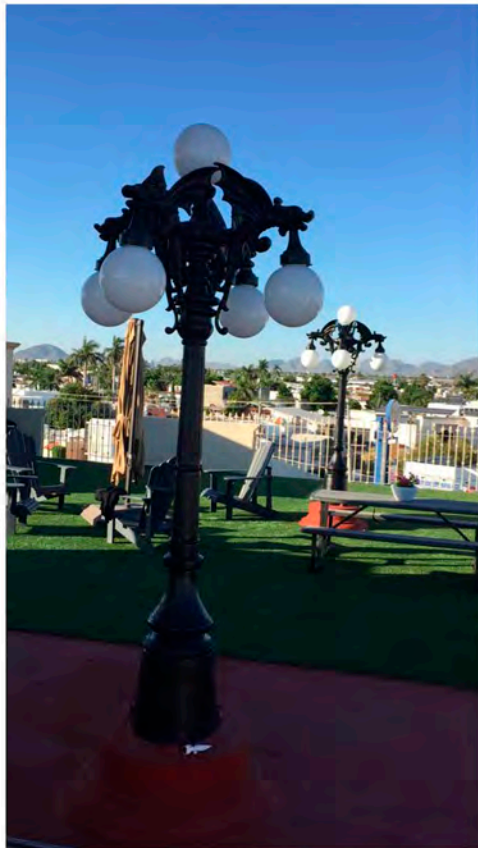




Terraza



Terraza



Construcción Coworking





Construcción Coworking





Minerale De Tarachi

CONTACTO



Ricardo Urrea

PROJECT MANAGER

ricardo.urrea@mtarachi.com



Uriel Galaz

SUPERINTENDENTE DE OBRA

galaz.uriel@mtarachi.com



Viridiana Lagarda

CONSULTORA AMBIENTAL

viridianalagarda@greengeology.com



/mineralesdetarachi

www.mineralesdetarachi.com